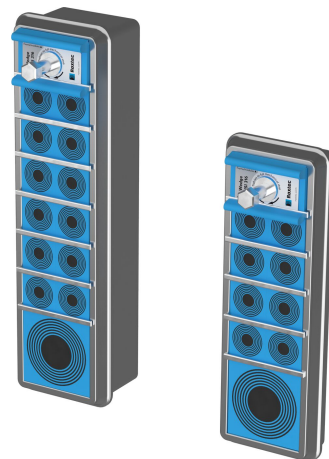




Soluția Roxtec C LW/K

Trecere cu greutate redusă pentru sudarea la structuri.

Soluțiile Roxtec C LW/K sunt etanșări compacte și ușoare, dar eficiente pentru trecerile cu mai multe cabluri și țevi. Ramele sunt produse din aluminiu, disponibile în cinci dimensiuni diferite și vin în versiuni cu adâncime diferită: Rama C LW are o adâncime de 30 mm, în timp ce Rama C LW K are o adâncime extinsă la 60 mm. Acestea sunt atașate de structură prin sudare. Modulele de etanșare pot fi adaptate cu ușurință la diferite dimensiuni de cabluri, țevi, sau tuburi și pot fi utilizate și pentru a asigura o capacitate de rezervă viitoare. Oferind protecție împotriva apei și focului, precum și pentru preluarea vibrațiilor și retenția cablurilor, soluția este ideală pentru utilizarea în podele sau în pereții din aplicațiile existente în sectorul mobilității, cum ar fi materialul rulant.



- Cu greutate redusă
- Eficacitatea suprafeței
- Asigură capacitate încorporată de rezervă

Caracteristicile produsului



Certificată la foc



IP/UL NEMA

Structura instalației



Tablouri electrice și cofrete



Metal

Tip de montaj



Sudare

Clase și certificate

Foc

- Clasificare E/EI conform EN 45545 E30
- HL3 conform EN 45545-2 (R22, R23)

Etanșitate

- IP 66 conform IEC 60529

Suporturi

- Categoria 2 de șocuri și vibrații conform IEC 61373

Dimensiuni ramă

mm/kg

Variantele de rame de mai jos reprezintă o selecție limitată. Pentru a vedea toată gama de rame și configurații, vă rugăm să vizitați [roxtec.com](https://www.roxtec.com).

| Titlu | Deschideri rame | Spațiu de împachetare | Dimensiuni externe WxHxD | Dimensiuni deschidere w x h | Greutate | Nr. art. |
|---------------|-----------------|-----------------------|-----------------------------|--------------------------------|----------|----------|
| C LW 3x1 ALU | 1 | 60 x 120 | 84.2 x 182.5 x 30 | 76(+1/-1) x 174.5(+1/-1) | 0.27 | 237919 |
| C LWK 3x1 ALU | 1 | 60 x 120 | 84.2 x 182.5 x 60 | 76(+1/-1) x 174.5(+1/-1) | 0.45 | 237924 |
| C LW 4x1 ALU | 1 | 120 x 120 | 144.2 x 182.5 x 30 | 136(+1/-1) x 174.5(+1/-1) | 0.34 | 237922 |
| C LWK 4x1 ALU | 1 | 120 x 120 | 144.2 x 182.5 x 60 | 136(+1/-1) x 174.5(+1/-1) | 0.56 | 237927 |
| C LW 5x1 ALU | 1 | 60 x 180 | 84.2 x 240.5 x 30 | 76(+1/-1) x 232.5(+1/-1) | 0.33 | 237920 |
| C LWK 5x1 ALU | 1 | 60 x 180 | 84.2 x 240.5 x 60 | 76(+1/-1) x 232.5(+1/-1) | 0.56 | 237925 |
| C LW 6x1 ALU | 1 | 120 x 180 | 144.2 x 240.5 x 30 | 136(+1/-1) x 232.5(+1/-1) | 2.44 | 237923 |
| C LWK 6x1 ALU | 1 | 120 x 180 | 144.2 x 240.5 x 60 | 136(+1/-1) x 232.5(+1/-1) | 0.7 | 237928 |
| C LW 7x1 ALU | 1 | 60 x 240 | 84.2 x 300.5 x 30 | 76(+1/-1) x 292.5(+1/-1) | 2.47 | 237921 |
| C LWK 7x1 ALU | 1 | 60 x 240 | 84.2 x 300.5 x 60 | 76(+1/-1) x 292.5(+1/-1) | 0.68 | 237926 |

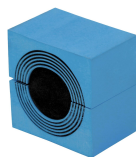


Date componente de etanșare

Componente de etanșare



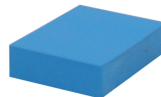
Lubricant Blue



Modul CM cu Multidiameter™



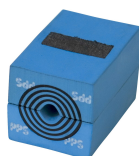
Plăcuță de ancorare C



Modul solid de compensare CM



Unitate de compresie C Wedge și setul Wedgekit



Modul CM PPS cu Multidiameter™

Accesorii



Instrumente pentru sudură



Instrumente pentru susținere

Pentru mai multe informații, vă rugăm să vizitați [roxtec.com](https://www.roxtec.com).

The product information provided by Roxtec does not release the purchaser of the Roxtec system, or part thereof, from the obligation to independently determine the suitability of the products for the intended process, installation and/or use.

Roxtec gives no guarantee for the Roxtec system or any part thereof and assumes no liability for any loss or damage whatsoever, whether direct, indirect, consequential, loss of profit or otherwise, occurred or caused by the Roxtec systems or installations containing components not manufactured by an authorized manufacturer and/or occurred or caused by the use of the Roxtec system in a manner or for an application other than for which the Roxtec system was designed or intended.

Roxtec expressly excludes any implied warranties of merchantability and fitness for a particular purpose and all other express or implied representations and warranties provided by statute or common law. User determines suitability of the Roxtec system for intended use and assumes all risk and liability in connection therewith. In no event shall Roxtec be liable for indirect, consequential, punitive, special, exemplary or incidental damages or losses.

The Roxtec products are offered and sold in accordance with the conditions of the Roxtec General Terms of Sales. The latest version of the Roxtec General Terms of Sales can be downloaded from <https://www.roxtec.com/en/about-us/about-roxtec/general-terms-of-sales/>

We reserve the right to make changes to the product and technical information without further notice. Any errors in print or entry are no claims for indemnity. The content of this publication is the property of Roxtec International AB and is protected by copyright.

This document was generated on: 2026-06-21

